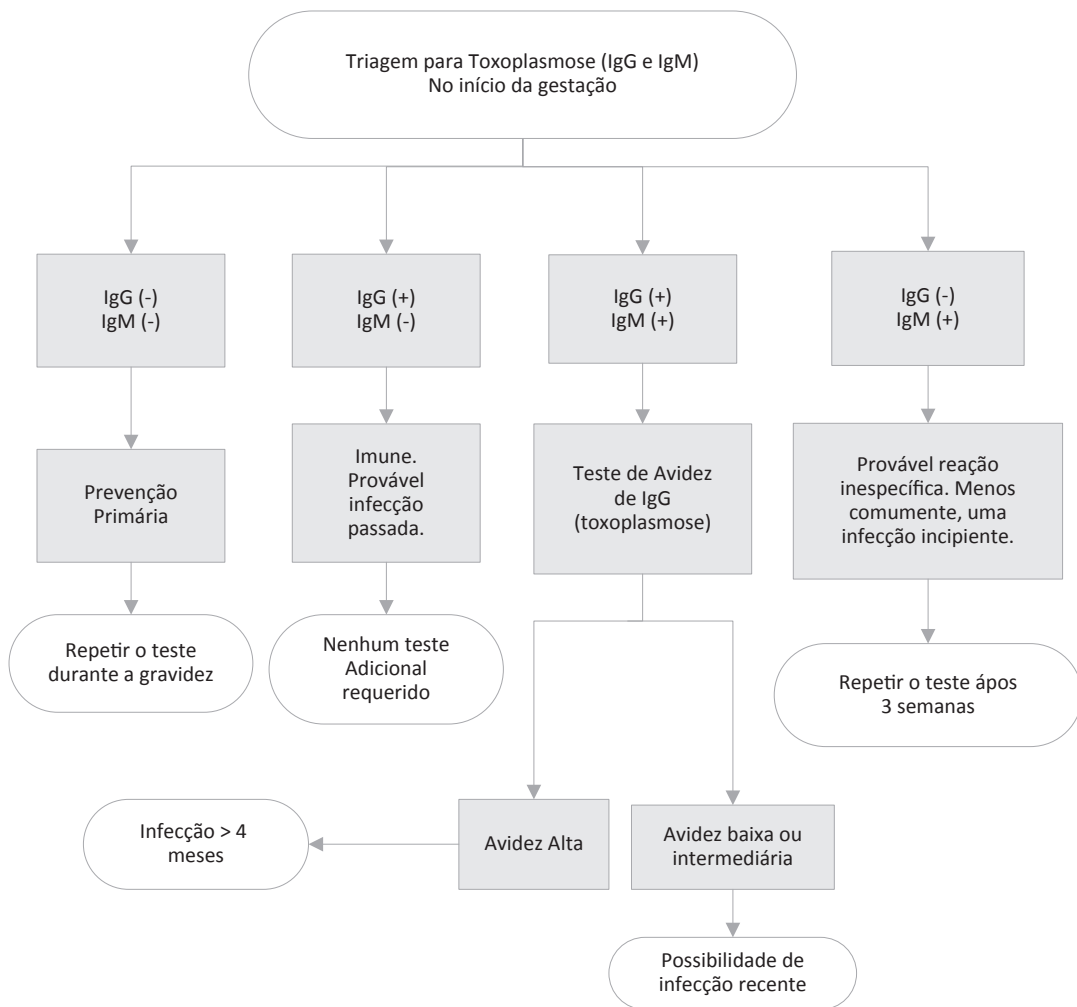
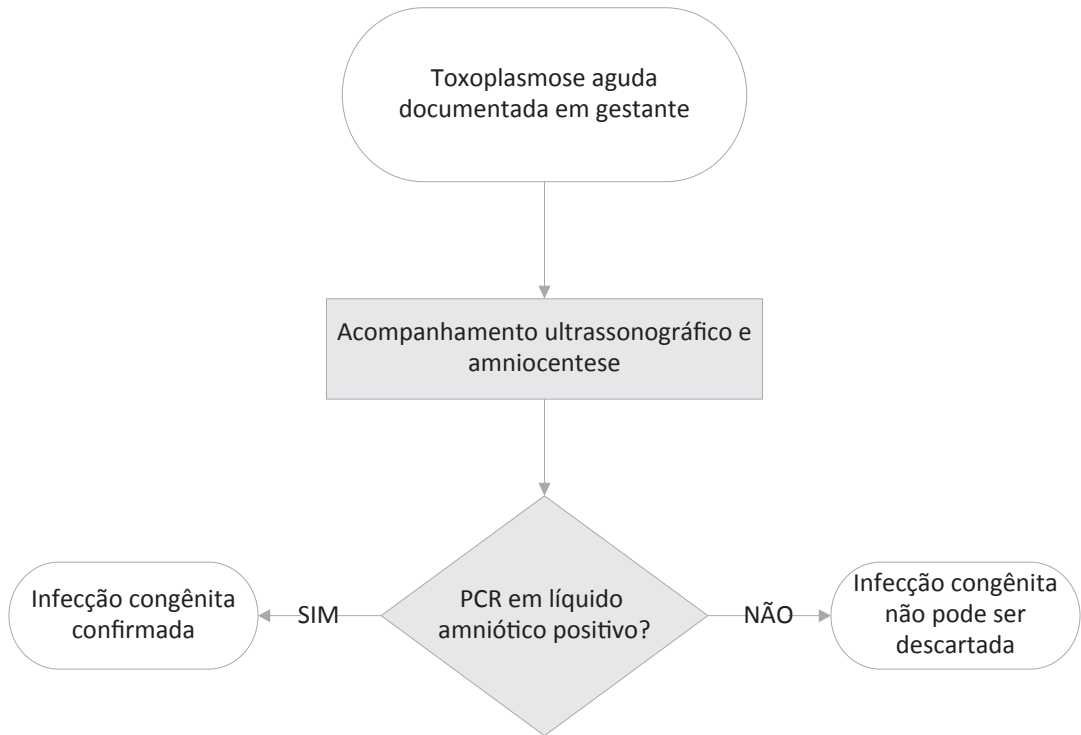


TOXOPLASMOSE - TRIAGEM NA GESTAÇÃO

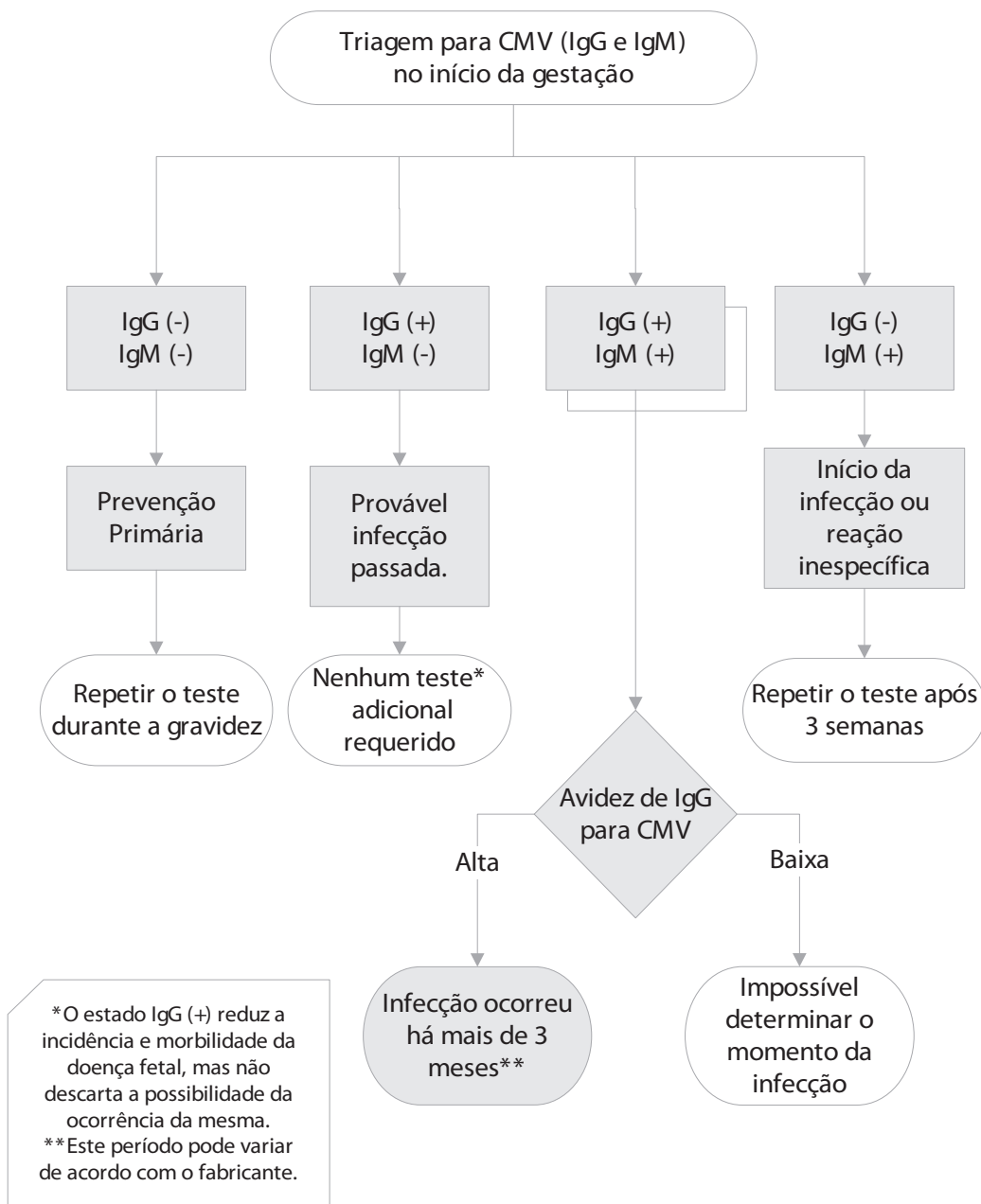
GINECOLOGIA





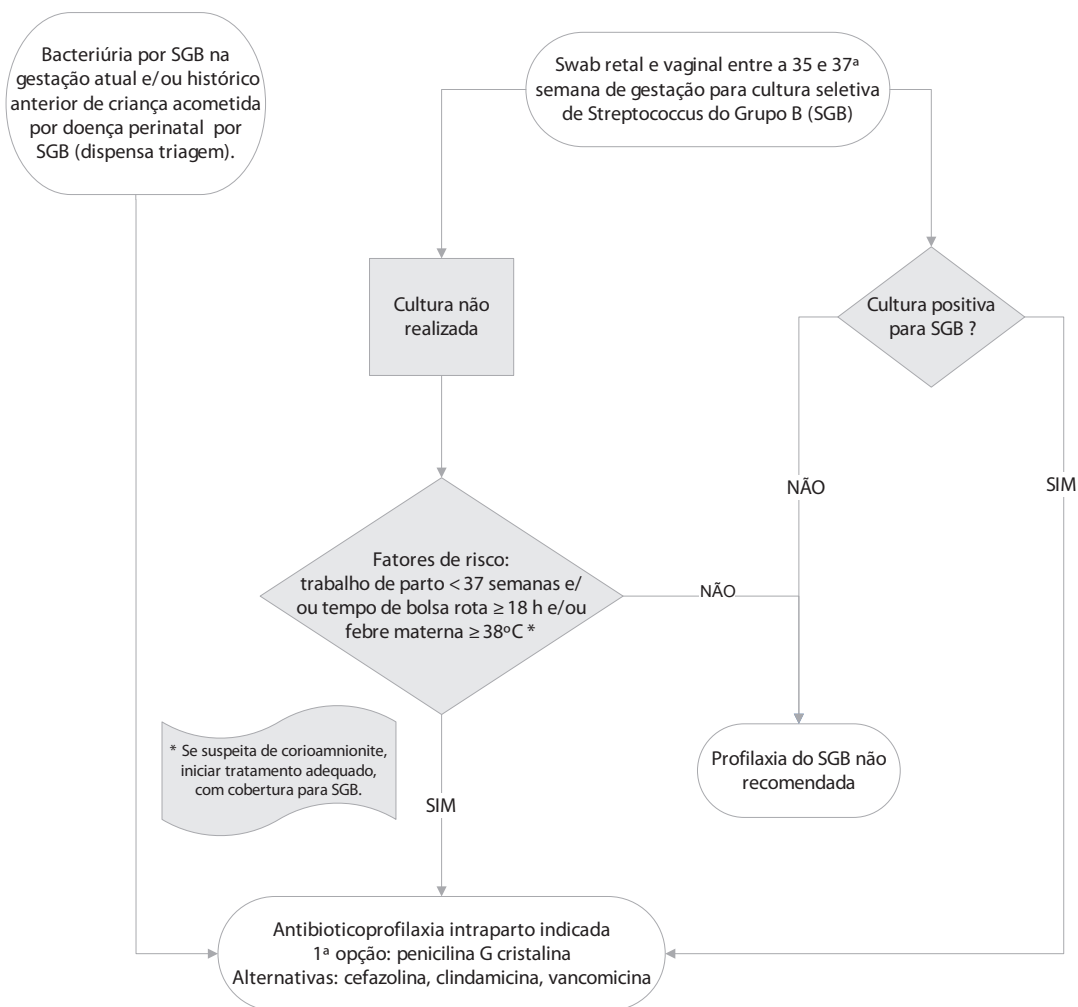
CITOMEGALOVÍRUS - TRIAGEM NA GESTAÇÃO

GINECOLOGIA



STREPTOCOCCUS DO GRUPO B - Antibioticoprofilaxia na gestação

GINECOLOGIA



Antibioticoprofilaxia Intraparto de SGB não indicada

- ◊ Cultura negativa de SGB em swab retal e vaginal entre a 35 e 37 semana de gestação (independente dos fatores de risco intraparto), até 5 semanas antes do parto.
- ◊ Cesariana eletiva na ausência de trabalho de parto e/ou ruptura de membranas (independente da colonização materna pelo SGB).
- Obs: a triagem permanece recomendada.
- ◊ Gestação prévia com a pesquisa de SGB positivo mas gestação atual com pesquisa de SGB negativa.