

DIAGNÓSTICO DE TROMBOSE VENOSA PROFUNDA (TVP)

VASCULAR

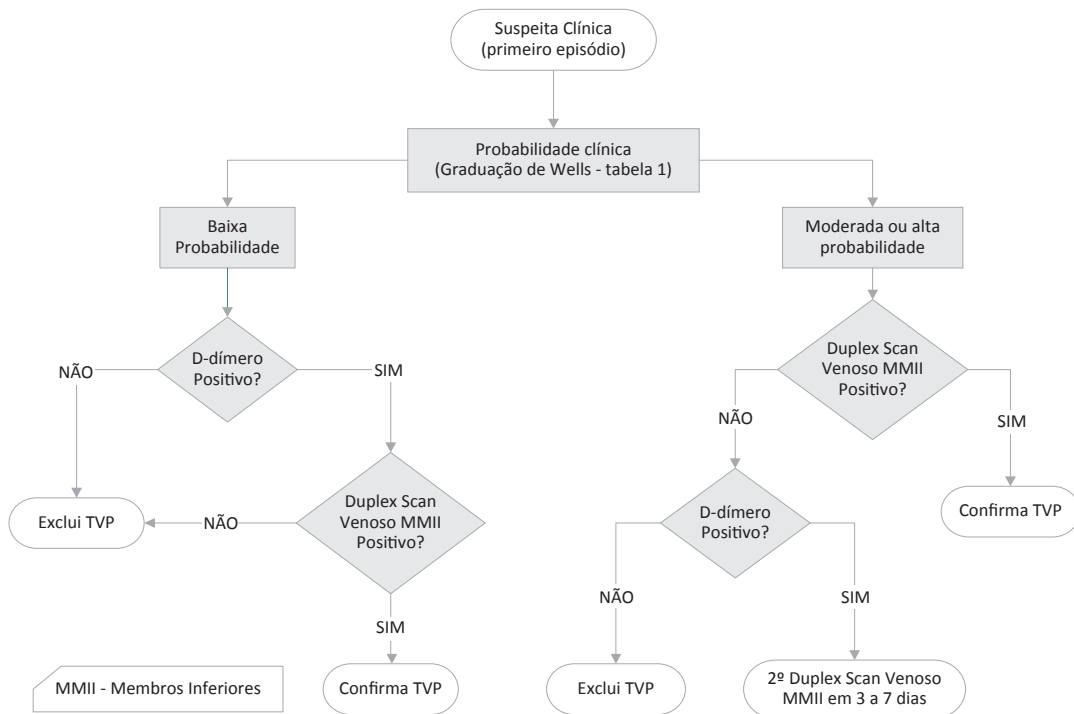


Tabela - Gradação de Wells	
Quadro Clínico	Pontos
Câncer em atividade (em tratamento no últimos 6 meses).	1
Paralisia, parestesia ou imobilização recente de membros inferiores.	1
Acamado recentemente por no mínimo 3 dias ou cirurgia de grande porte nas últimas 12 semanas que necessitou de anestesia geral ou regional.	1
Parestesia ao longo da distribuição do sistema venoso profundo.	1
Inchaço em toda a perna.	1
Inchaço na panturrilha maior que 3 cm de diâmetro em relação a perna normal.	1
Edema depressível (cacífo) maior na perna afetada (unilateral)	1
Veias colaterais superficiais.	1
Diagnóstico diferencial alternativo mais provável.	-2
Interpretação de risco	
Alto Risco	≥ 3 pontos
Risco Moderado	1 a 2 pontos
Baixo Risco	< 1 ponto
Pacientes com sintomas bilaterais avalia-se a perna mais sintomática.	