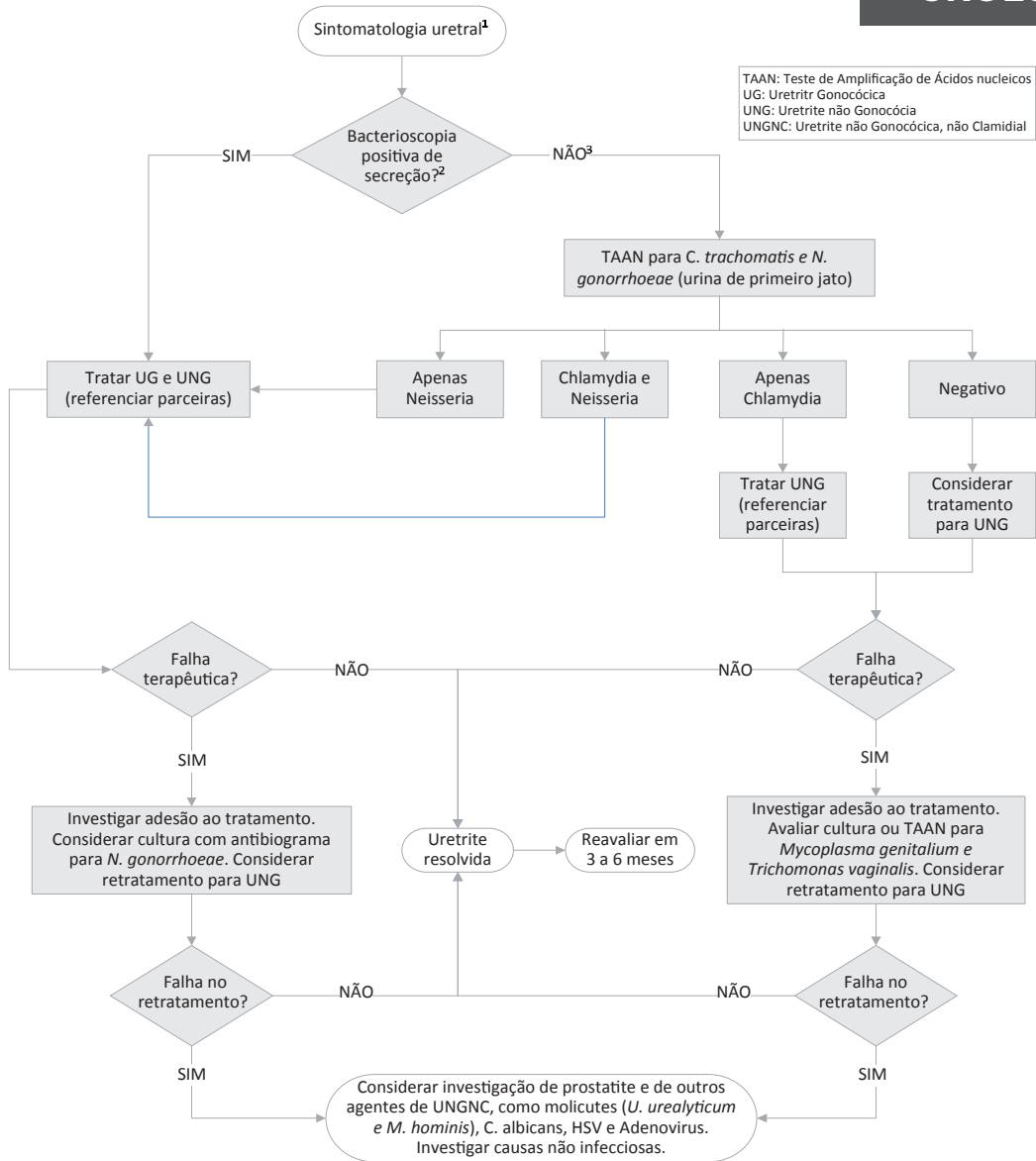


INVESTIGAÇÃO ETIOLÓGICA DA URETRITE EM HOMENS

UROLOGIA



- 1- Corrimento uretral, disúria ou urinálise de primeiro jato sugestiva de urethrite (dez ou mais leucócitos por campo de grande aumento ou leucócito-estearase positiva).
 2- Cinco ou mais leucócitos por campo de grande aumento, com diplococos Gram-negativos intracelulares.
 *Considerar tratamento sintomático, se a bacterioscopia não for prontamente disponível.
 3- Considerar tratamento empírico para UNG, se TAAN indisponíveis.